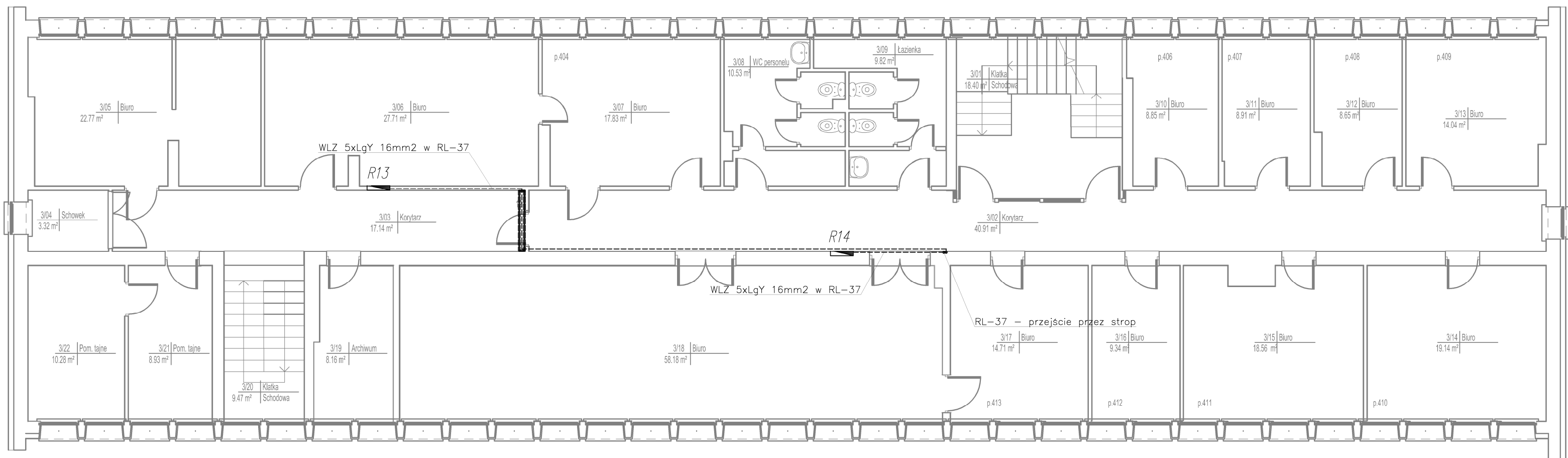


Rzut III piętra

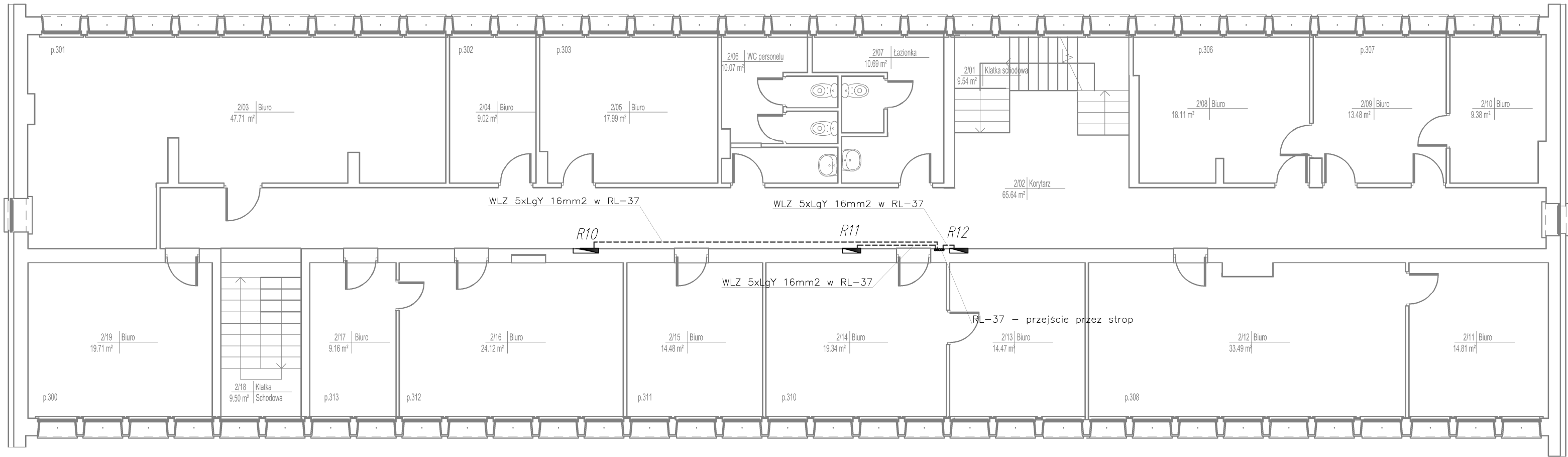


UWAGI OGÓLNE:
1. Ochrona przeciwporażeniowa przy uszkodzeniu - samoczynne wyłączenie.
2. Ochrona przeciwporażeniowa uzupełniająca - wyskokoczułe wyłączniki różnicowoprądowe oraz połączenia wyrównawcze.
3. Ochrona przepięciowa - ogranicznik przepięć typu 2-4p instalowany w rozdzielni głównej.
4. Wszystkie dostępne obce części przewodzące należy objąć połączeniami wyrównawczymi wykonanymi przewodem Lg7206.
5. Przewody projektowanej instalacji elektrycznej należy poddać badaniu rezystancji izolacji oraz badaniu ciągłości żył.
6. Zaciśki PEN głównej listwy zaciskowej 2xTL+RG należy połączyć z główną szyną uziemiającą.
7. Po wykonaniu prac instalacyjnych należy przeprowadzić niezbędne pomiary oraz próby zgodnie z wymaganiami PN-HD 60364-6:2008. Instalacje elektryczne niskiego napięcia. Część 6: Sprawdzenie.
Całość prac wykonać zgodnie z obowiązującymi przepisami i normami. Wykonać pomiary kontrolne, a ich wyniki dołączyć do dokumentacji powykonawczej.

LEGENDA:
Rozdzielnia główna 2xTL+RG
Podrozdzielnia piętrowa
Koryta kablowe 50x40mm
PNP Przycisk wyłącznika pożarowego
Rury RL-37 do prowadzenia WLZ-6w

OBIEKT:	Modernizacja siedziby Starostwa Powiatowego w Braniewie - 2 etap, 14-500 Braniewo, Pl. Piłsudskiego 2	Nr rysunku: E - 5
ADRES:		
STADIUM:	Instalacja elektryczna wewnętrzna WLZ-y do podrozdzielnicy 3 piętra	SKALA: 1:100
TREŚĆ:		
AUTOR OPR.:	mgr inż. Rafał Kucko	Data, podpis 2020.10
PROJEKTANT:	mgr inż. Waldemar Wesołowski upr nr 75/Gd/2002	Data, podpis 2020.10

Rzut II piętra



UWAGI OGÓLNE:
1. Ochrona przeciwporażeniowa przy uszkodzeniu - samoczynne wyłączenie.
2. Ochrona przeciwporażeniowa uzupełniająca - wyskokoczułe wyłączniki różnicowoprądowe oraz połączenia wyrównawcze.
3. Ochrona przepięciowa - ogranicznik przepięć typu 2-4p instalowany w rozdzielni głównej.
4. Wszystkie dostępne obce części przewodzące należy objąć połączeniami wyrównawczymi wykonanymi przewodem Lg7206.
5. Przewody projektowanej instalacji elektrycznej należy poddać badaniu rezystancji izolacji oraz badaniu ciągłości żył.
6. Zaciśki PEN głównej listwy zaciskowej 2xTL+RG należy połączyć z główną szyną uziemiającą.
7. Po wykonaniu prac instalacyjnych należy przeprowadzić niezbędne pomiary oraz próby zgodnie z wymaganiami PN-HD 60364-6:2008. Instalacje elektryczne niskiego napięcia. Część 6: Sprawdzenie.
Całość prac wykonać zgodnie z obowiązującymi przepisami i normami. Wykonać pomiary kontrolne, a ich wyniki dołączyć do dokumentacji powykonawczej.

LEGENDA:
Rozdzielnia główna 2xTL+RG
Podrozdzielnia piętrowa
Koryta kablowe 50x40mm
PNP Przycisk wyłącznika pożarowego
Rury RL-37 do prowadzenia WLZ-6w

OBIEKT:	Modernizacja siedziby Starostwa Powiatowego w Braniewie - 2 etap, 14-500 Braniewo, Pl. Piłsudskiego 2	Nr rysunku: E - 4
ADRES:		
STADIUM:	Instalacja elektryczna wewnętrzna WLZ-y do podrozdzielnicy 2 piętra	SKALA: 1:100
TREŚĆ:		
AUTOR OPR.:	mgr inż. Rafał Kucko	Data, podpis 2020.10
PROJEKTANT:	mgr inż. Waldemar Wesołowski upr nr 75/Gd/2002	Data, podpis 2020.10