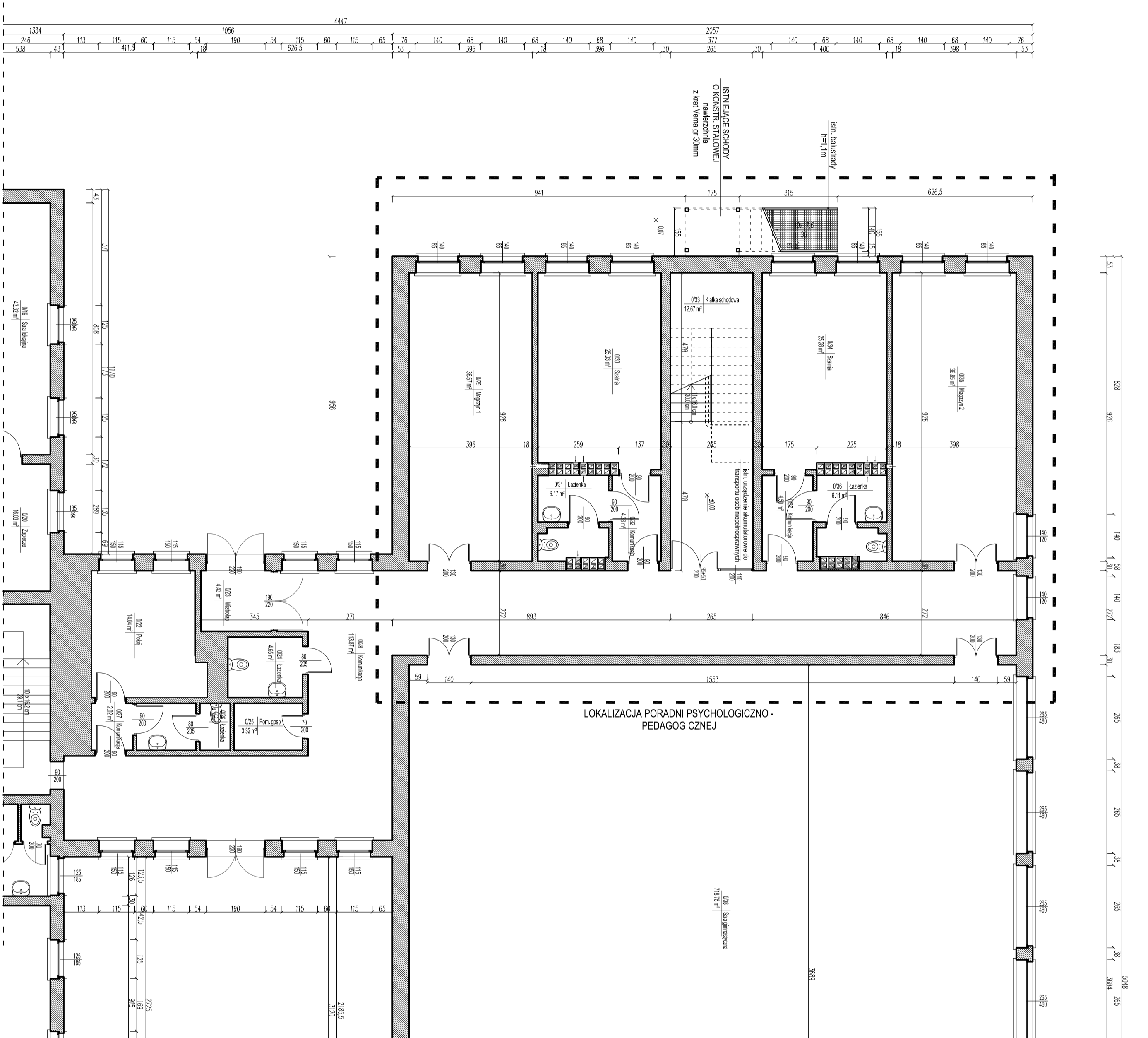


RZUT PARTERU – INWENTARYZACJA  
skala 1:100



ZESTAWIENIE POMIESZCZEŃ – PARTER		
nazwa pom.	nr	pow. użytkowa
Kuchnia kuchenna	0/01	9,30
Schowek	0/02	4,20
Toaleta	0/03	9,50
Sala lekcyjna	0/04	45,40
Biblioteka	0/05	42,40
Pokój nauczycielski	0/06	35,0
Toaleta	0/07	4,30
Pokój dyrektora	0/08	19,10
Sekretariat	0/09	14,80
Kuchnia kuchenna	0/10	9,40
Czyłnia	0/11	15,40
Sala wykładowa	0/12	66,80
Gabinet pedagogiczny	0/13	11,10
Kasyno	0/14	15,00
Dzielnia	0/15	11,50
Kuchnia kuchenna	0/16	11,90
Zaplecze	0/17	7,50
Sala lekcyjna	0/18	54,80
Sala lekcyjna	0/19	43,30
Zaplecze	0/20	16,00
Korytarz	0/21	102,40
Pokój	0/22	14,04
Widok	0/23	4,43
Toaleta	0/24	4,65
pen. gospodarcze	0/25	3,32
Toaleta	0/26	4,35
Kuchnia kuchenna	0/27	2,02
Komunikacja	0/28	113,87
Mogazyn	0/29	36,70
Schowek	0/30	25,00
Toaleta	0/31	6,20
Komunikacja	0/32	4,30
Kuchnia kuchenna	0/33	12,70
Schowek	0/34	25,30
Mogazyn	0/35	36,90
Toaleta	0/36	6,10
Komunikacja	0/37	4,50
Sala gimnastyczna	0/38	718,70
NOWSZA CZĘŚĆ OBIEKTU		1,572,18 m <sup>2</sup>
STARSZA CZĘŚĆ OBIEKTU		718,75 m <sup>2</sup>

ZAWA SPOSOBU UŻYTKOWANIA POLACZONA Z PRZEBUDOWĄ CZĘŚCI		
ISTNIEJĄCEGO BUDYNKU LICZĄ OBLIKOWANIE		
Z POMIESZCZENIA BIBLIOTECZNA W POMIESZCZENIA PORADNI PSYCHOLOGICZNO -		
PEDAGOGICZNEJ		
INWESTOR: Powiat Białecki, Pocz. Pocz. 2, 14-500 Białecki		
Adres inwestycji: ul. Słowackiego 15, 14-500 Białecki, dz. nr 10 obr. 7		
Nr ps	11	Rzut partiu – inwentaryzacja
Proj. arch.: mgr inż. arch. Andrzej Wójcik, upr. nr 104/01/01		data: 03.2022
Opis: mgr inż. Kamil Wójcik, upr. nr 104/03/01/01		