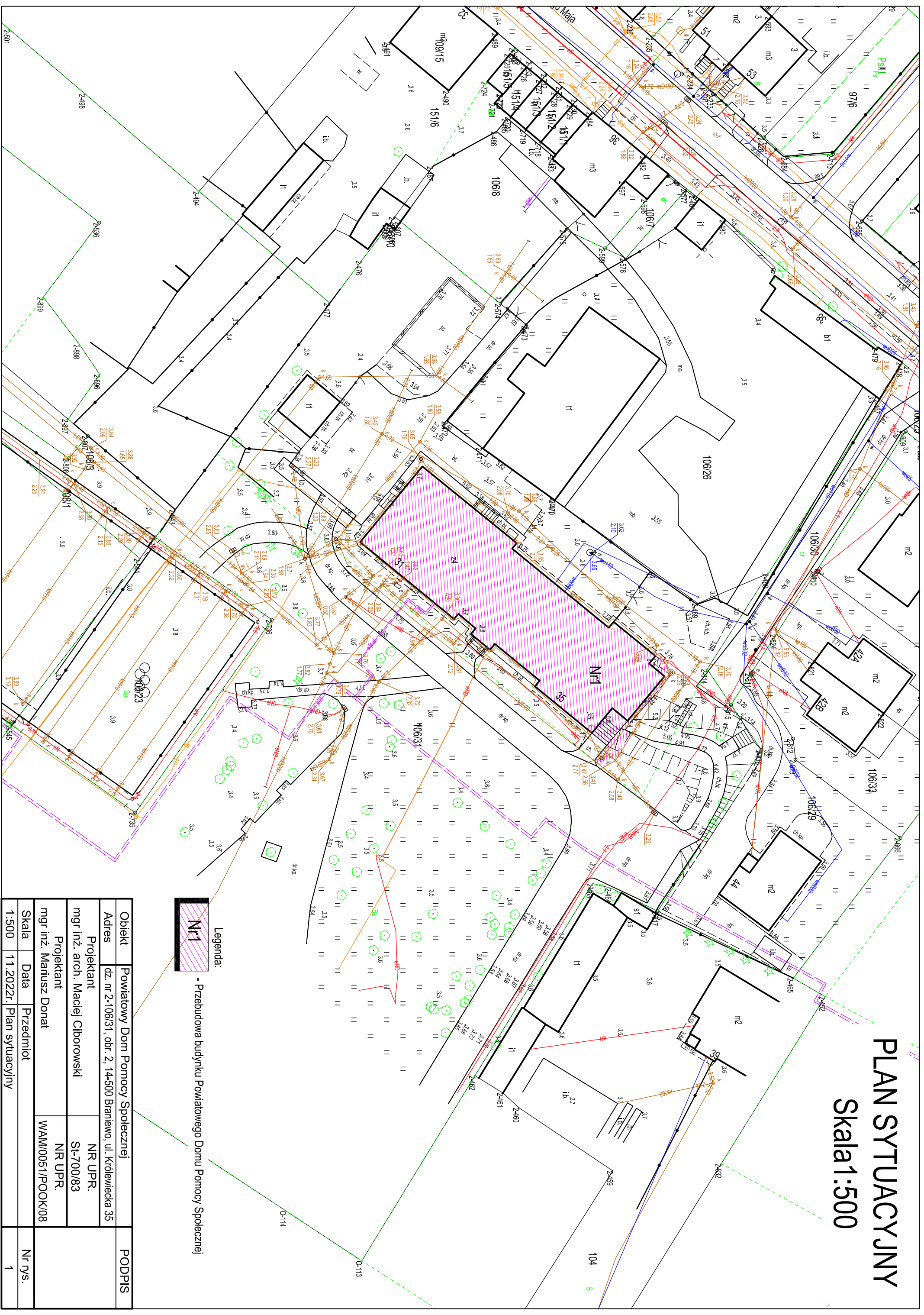


PLAN SYTUACYJNY

Skala 1:500



Legenda:
- Przebudowa budynku Powiatowego Domu Pomocy Społecznej

Obiekt	Powiatowy Dom Pomocy Społecznej	PODPIS
Adres	dz. nr 2-106/31, obr. 2, 14-500 Braniewo, ul. Królewiecka 35	
Projektant	mgr inż. arch. Maciej Ciborowski	
Projektant	mgr inż. Mariusz Donat	
Skala	1:500	Nr rys. 1
Data	11.2022r.	
Przedmiot	Plan sytuacyjny	